

1

2

3

Autodesk

5

6

7

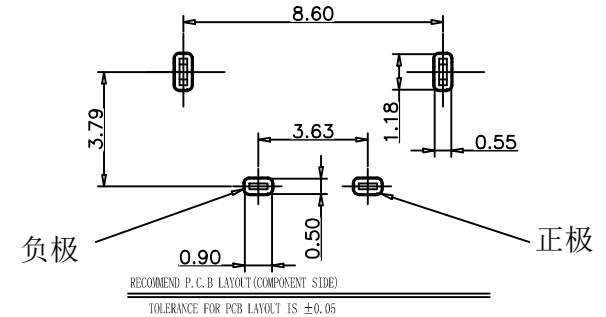
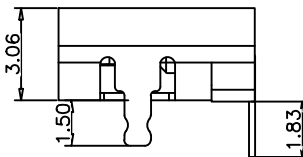
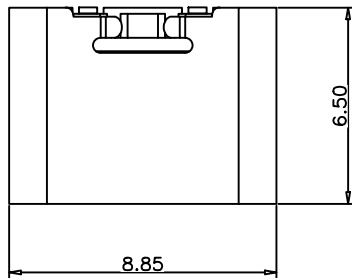
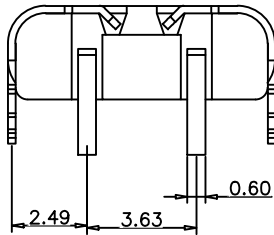
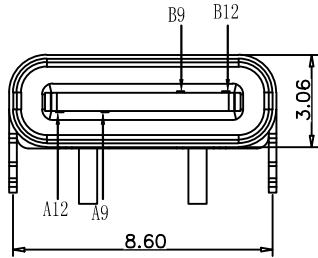
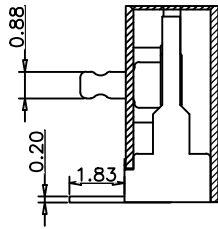
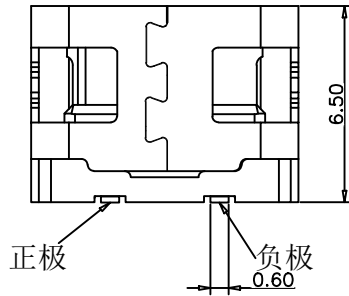
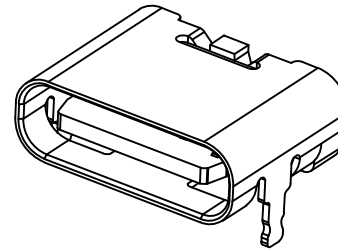
8

版本	变更内容	工程确认	日期

舌头为双面正负极

TYPE C USB技术要求:

- 电气性能
 - 1.1 额定电流 3A/5A.
 - 1.2 额定电压: 5V.
 - 1.3 接触阻抗: 40mΩ Max.
可靠性和环境测试后阻抗变化不得超过10mΩ.
 - 1.4 绝缘阻抗: 100 MΩMin.
- 机械性能
 - 2.1 插入力: 5-20N. 拔出力: 6-20N.
 - 2.2 寿命测试: 5000/10000cycles Max.
 - 2.3 推力: 50N min.
 - 2.4 剥离强度: 150N min.
 - 2.5 扭曲强度: 0.75Nm
- 材料要求
 - 4.1 胶芯材料: LCP/PA9T
 - 4.2 外壳材料: SPCC/C2680/SUS304
 - 4.3 端子材料: C2680/C5191/C7025
 - 4.4 盐雾要求: 24H/48H
 - 4.5 工作温度: -20° C~85° C



A

B

C

Autodesk

E

F

A

B

Autodesk

D

E

F

一般公差加工参考表

A5	B12	GND	X.	±	X.	±
A9	VBUS	B9	.X	±0.25	.X	± 2°
A12	GND	B5	.XX	±0.15	.XX	± 1°
			.XXX	±0.05	.XXX	±0.5°
PIN	SIGNAL NAME	PIN	SIGNAL NAME			

公司名称		深圳市泰普生科技有限公司			
		0755-29965558 0755-29165819			
设计	周建明	品名	Type C 母座 2P 板上 DIP W		
审核	李知民	图号	2P 板上 DIP W		
核准	李伟	版本	6.5	页码	Z

1

2

3

4

5

6

7

8

Autodesk